

LID ZEALANDIA SU

Timpuriu

BENEFICII

Hibrid timpuriu, tolerant la nico-sulfuron.

Hibrid cu stabilitate foarte bună indiferent de contextul climatic.

Toleranță bună la *Fusarium* și *Macrophomina*.

PLANTĂ



MORFOLOGIE:

Panicul: **compact**
Lungime panicul: **30 cm**
Talie plantă: **mică**



PROFIL AGRONOMIC:

Vigoare timpurie: **foarte bună**
Polenizare: **foarte bună**
Stay green: **foarte pronunțat**



PROFIL SANITAR:

Rezistență la cădere: **foarte bună**
Toleranță la *Fusarium*: **foarte bună**
Toleranță la *Macrophomina*: **foarte bună**
Sterilitate apicală: **foarte bună**

VARIETATE



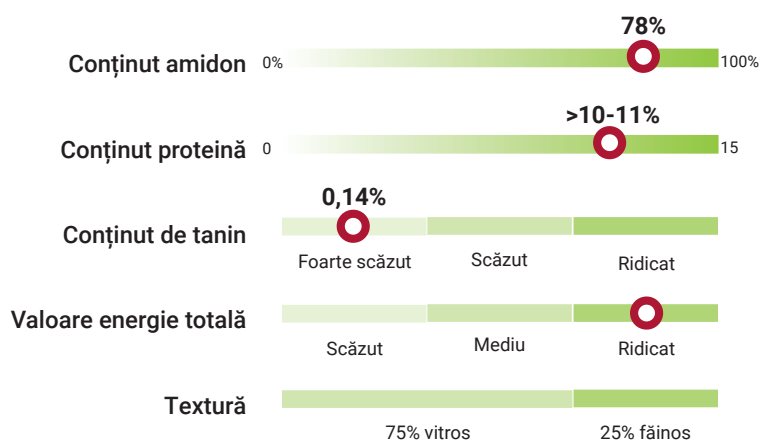
Timpurietate:

- Timpuriu
- 90 - 100 zile

Suma temperaturilor în baza 6°C:

- răsărire-înflorire: 920°C
- înflorire-maturitate boabe: 915°C
- maturitatea boabelor : total - 1835°C

CALITATE



RECOMANDĂRI DE CULTIVARE

Norma de semănat:

- Condiții de stres: 240 - 260 000 boabe / ha
- Condiții favorabile: 260 - 280 000 boabe / ha

Distanța între rânduri: 30 - 75 cm

Adâncimea de semănare: 2 - 4 cm

Temperatură sol: > 10-12°C



SORG

Lidea